

La résidence MARPA "**maison du gué**", est située au 6 rue des Peupliers à Nouan-le-Fuzelier, près de la place de l'église et ses commerces, à deux pas également du parc Cauchoix et son espace de promenade. Cette résidence autonomie n'est pas médicalisée, mais surveillée 24h/24h.



L'établissement comporte 17 logements privés, tous de plain-pied, dont trois T2 (46,30 m²), treize T1Bis (31,50m²) et un Temporaire (22,80m²), disposés harmonieusement dans un vaste espace sécurisé, entouré de verdure.



Salle à manger

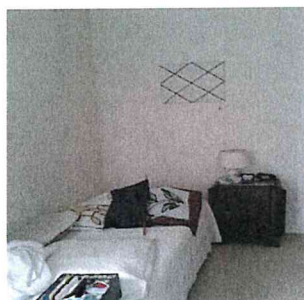


Salon

Ci-dessous l'aménagement d'un appartement T2.



Espace séjour



Chambre



Coin cuisine